

## XCALIBUR MULTIPHYSICS – КРУПНЕЙШИЙ В МИРЕ ПОСТАВЩИК АЭРОГЕОФИЗИЧЕСКИХ УСЛУГ

Компания ведёт сбор, обработку и интерпретацию бортовых геофизических данных для поисков и разведки месторождений нефти и газа, рудных месторождений, воды, геотермальных вод и других ресурсов, а также для регионального геологического картирования и для экологических, инженерных исследований.

Xcalibur Multiphysics имеет двенадцать офисов по всему миру со штаб-квартирой в Испании.



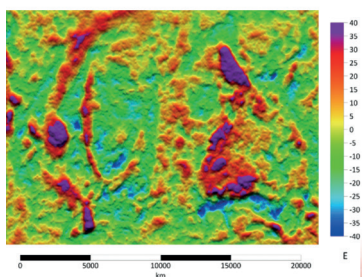
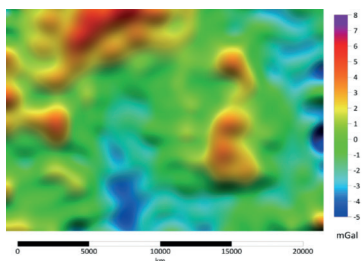
Эффективная многопрофильная команда из менеджеров, геофизиков, геологов, пилотов, инженеров, оперативного, коммерческого и административного персонала успешно руководит глобальными операциями.

Xcalibur Multiphysics – это самая крупнейшая и наиболее передовая группа аэрогеофизических съёмок в мире. Компания исследует, проектирует, строит собственные самолетные и вертолетные системы, обрабатывает данные и использует их для построения изображений недр. Обладает набором технологий для решения широкого круга геолого-геофизических задач.

У компании имеется несколько систем, работающих по всему миру, которые обладают наилучшей доступностью, наибольшим объёмом и резервными ресурсами позволяющими, в конечном итоге, безопасное и эффективное завершение проектов в кратчайшие или в наиболее желательные сроки.

### АЭРОГЕОФИЗИЧЕСКИЕ ТЕХНОЛОГИИ:

- Falcon® AGG – Бортовая гравитационная градиентометрия на самолёте
- HeliFalcon® AGG – Бортовая гравитационная градиентометрия на вертолёте
- sGrav – Бортовая гравиметрия с полным спектром
- GT-2A – Стандартная бортовая гравиметрия
- Tempest® – Бортовой электромагнетизм на самолёте
- Resolve® – Бортовой электромагнетизм на вертолёте
- XMag™ – Бортовая градиентная магнетика и радиометрия на самолёте
- Midas® – Бортовая градиентная магнетика и радиометрия на вертолёте



### ХАРАКТЕРИСТИКА ГРАВИМЕТРИИ И ГРАВИТАЦИОННОГО ГРАДИОМЕТРА

- Гравиметрия на суше
- Разрешение ограничено расстоянием между пунктами измерений
- Даже при расстояниях между пунктами измерений 1 км = 4 км длины волны
- Стандартная бортовая гравиметрия
- Разрешение ограничено длиной фильтра GPS
- Обычно 100 секунд = 6 км длины волны при  $\sim <1$  мГал
- Бортовая гравитационная градиентометрия (AGG)
- Высокое разрешение
- Не ограничено фильтрами - прямо пропорционально расстоянию между линиями полета
- до 300 м длины волны при  $\sim 0.2$  мГал

### ГРАВИТАЦИОННЫЕ ДАННЫЕ,

### НАЛОЖЕННЫЕ НА РЕЗЕРВУАР – СЕЙСМИЧЕСКИЕ РАЗРЕЗЫ TWT

Сейсмические максимумы коррелируются с максимумами гравиградиентометрии. Там, где более плотный доломитизированный известняк приближается к поверхности (с помощью механизмов складок или разломов), система Falcon AGG регистрирует гравитационный максимум.



Abdelkader Djeddou  
Central Asia Business Development  
Xcalibur Multiphysics  
E-mail: abdelkader.Djeddou@XcaliburMP.com  
Tel: +41 782 407 424